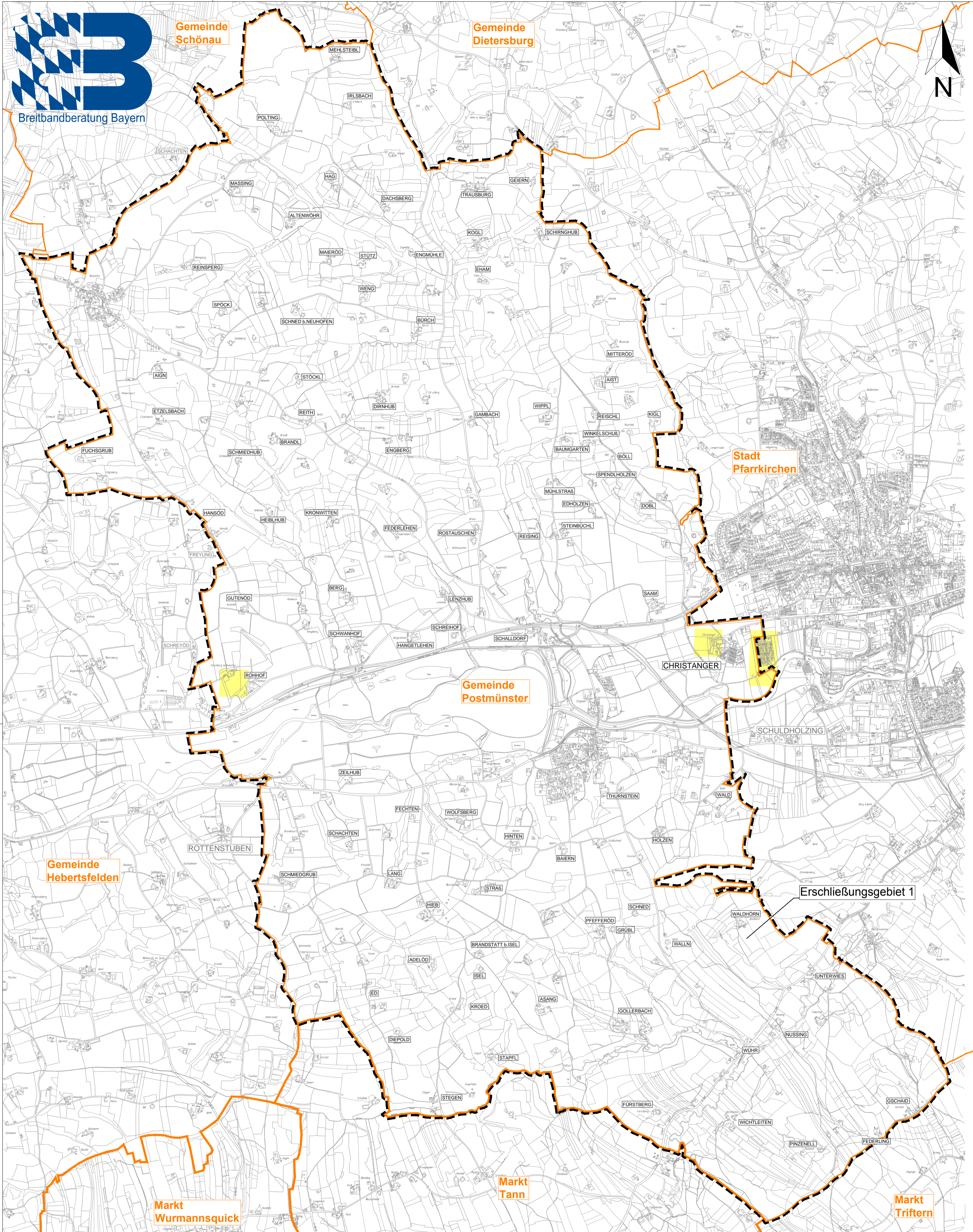


Gemeinde Schönau

Gemeinde Dietersburg



Erschließungsgebiet 1

WALDHORN

WUCHR

MARKT TRIFTERN

Bandbreiten im Down-/Upload		Geobasisdaten © Bayerische Vermessungsverwaltung 2013	
	15 Mbit/s / 1 Mbit/s und weniger		Gebiet bereits in Planung / Umsetzung gemäß Breitbandrichtlinie - BbR
	16 Mbit/s / 1 Mbit/s		vorläufige(s) Erschließungsgebiet(e)
	30 Mbit/s / 2 Mbit/s und mehr* *kein weißer NGA Fleck		Gemeindegrenzen

Quelle: Bundesministerium für Verkehr und digitale Infrastruktur - Stand: 14.08.2015 und andere Quellen

Ist-Versorgung!
Stand: vor Markterkundung

QR-Code zu unserer Webseite:

Breitbandberatung Bayern GmbH
Alois-Senefelder-Straße 16 • 92318 Neumarkt i.d.OPf.
Tel.: 09181/406 13 33 • Fax: 09181/406 13 34
www.breitbandberatung.de
buero@breitbandberatung.de

Gemeinde Postmünster
PLZ: 84369
Vorläufige(s) Erschließungsgebiet(e)
Erstelldatum: 17.09.2015 Zeichner: Sußbauer